



**Institut
del Teatre**

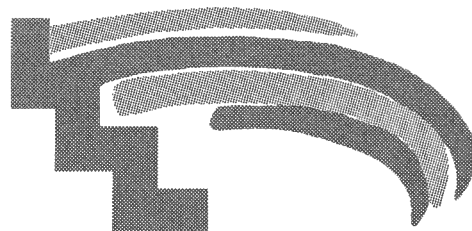
Diputació
de Barcelona





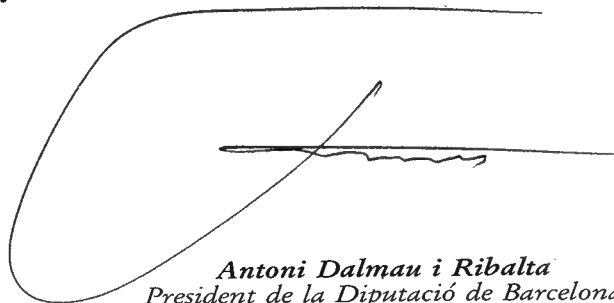
A GRAN

11



TEATRES DE L'INSTITUT

Després d'un llarg procés, que esperem que quedi justificat en vista dels resultats, els Teatres de l'Institut tornen a obrir les seves portes, remodelats en profunditat i dotats dels elements tècnics i les assignacions necessàries per a un funcionament òptim. En els darrers anys, la Diputació de Barcelona ha fet un esforç considerable per tal que l'Institut del Teatre disposi d'un parell de sales on desenvolupar en les millors condicions les pràctiques escèniques dels diversos ensenyaments que s'hi imparteixen. I alhora, oferir a la ciutat de Barcelona dos nous espais públics, amb un total de 450 localitats, que siguin un reforç significatiu i amb unes característiques específiques en aquesta empresa comuna de recuperació d'espais per a les activitats col·lectives. Dos nous locals, doncs, per a cobrir una part substancial de les necessitats pedagògiques de l'Institut i també oberts a les mil propostes i realitats que sorgeixen contínuament d'aquest sector tan vital de la cultura catalana que és el món del teatre i de la dansa, cada vegada més entranyables en les manifestacions lúdiques i vitals de la societat.



Antoni Dalmau i Ribalta
President de la Diputació de Barcelona

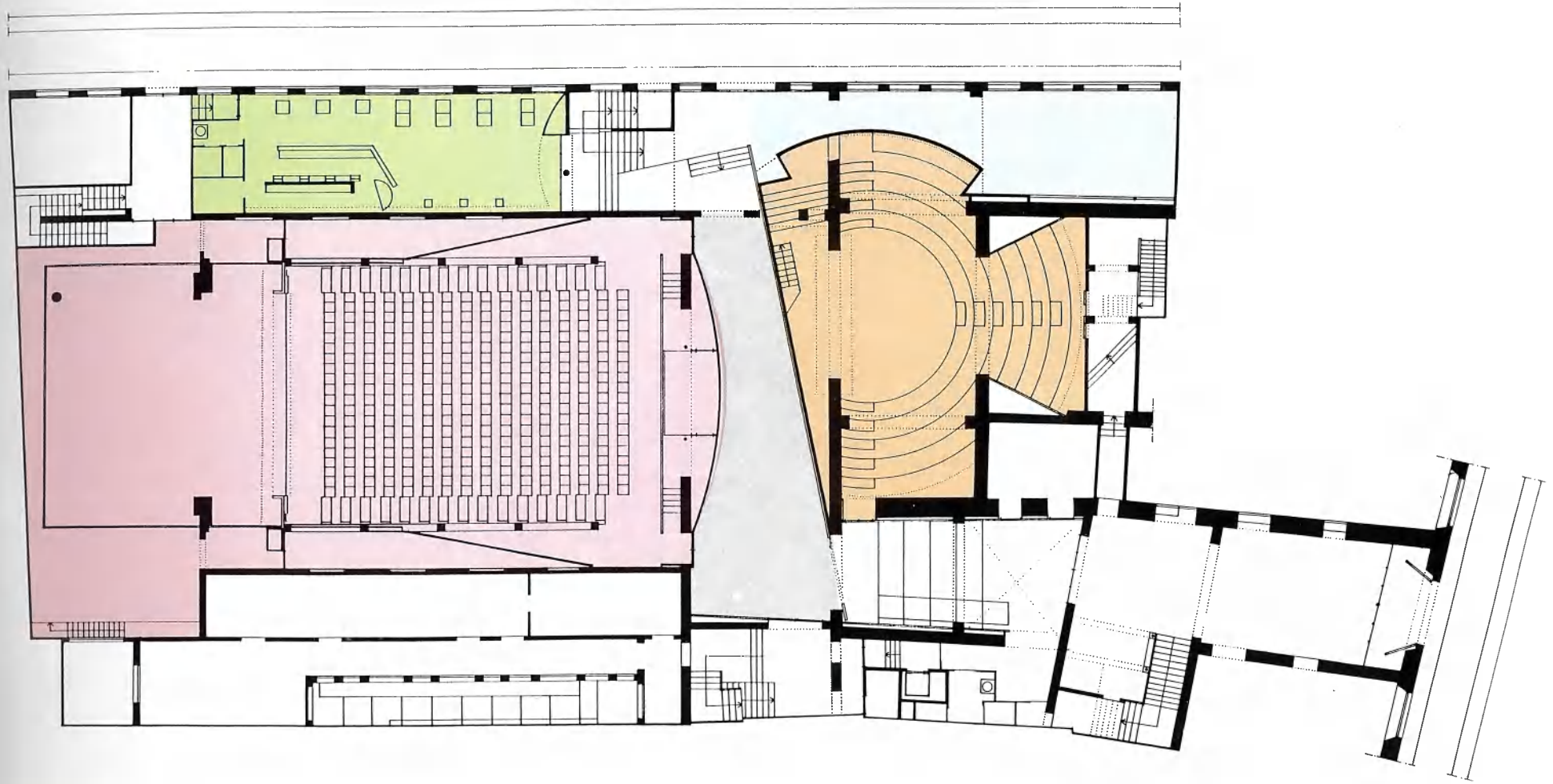
S A L A G R A N



La remodelació i ampliació dels Teatres de l'Institut ha estat endegada a partir d'uns criteris funcionals que han determinat el projecte, com ara satisfer les condicions exigides de seguretat, dotar els espais escènics d'una capacitat suficient per al bon rendiment dels espectacles, adequar les dues sales per a l'ús dels disminuïts físics, dotar les dues sales de camerini individuals i col·lectius suficients, aprofitar els espais residuals per a dotar el complex de les dependències complementàries adients (taquilla, foyer, bar, sala d'exposicions, oficina de gestió, espais d'informació, magatzems), garantir la bona visibilitat de totes les localitats i atendre les exigències específiques dels diversos gèneres i especialitats del món de l'espectacle que s'hi han de desenvolupar.

Formalment, el caràcter públic del local ha implicat solucions que tinguessin confortabilitat i durabilitat, amb tractaments generals càlids i nobles. Els elements nous s'han compost tenint cura de no perdre l'escala del lloc, mirant de convertir un teatre petit en una sala gran. Com a criteri general, s'ha volgut que, sense perdre la necessària adequació formal als temps en què han estat fets, es mantingués un nivell de sobrietat que eviti la caducitat del projecte. En la seva programació, l'Institut del Teatre vol equilibrar l'ús dels locals entre les seves activitats internes, bàsicament les derivades de la dedicació pedagògica, amb l'acolliment d'espectacles per a la seva explotació pública. A més de la presentació dels treballs escolars que ho requereixin, els Teatres de l'Institut volen ser la plataforma de difusió d'espectacles de producció aliena, amb una atenció particular tant a les companyies que formin els postgraduats dels diversos Departaments de l'Institut com a aquelles formes d'espectacle i aquells gèneres que tenen més difícil la seva programació en la resta de locals barcelonins, institucionals o privats. La fórmula ideal, que anirà concretant-se a partir de l'experiència, vol dedicar la meitat del temps a les prestacions internes pedagògiques i l'altra meitat a la programació pública i oberta, sempre tendint a afavorir aquests sectors més desprotegits del nostre món de l'espectacle.


L A C U I N A



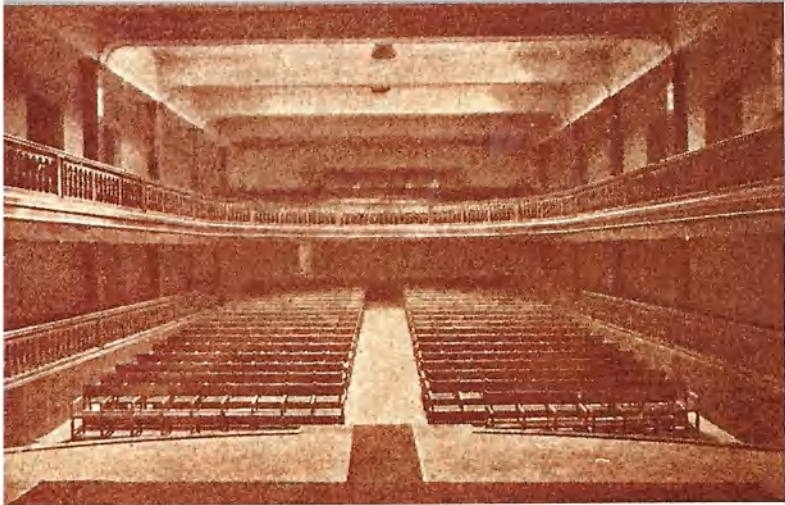
 SALA GRAN

 LA CUINA

 FOYER

 SALA D'EXPOSICIONS

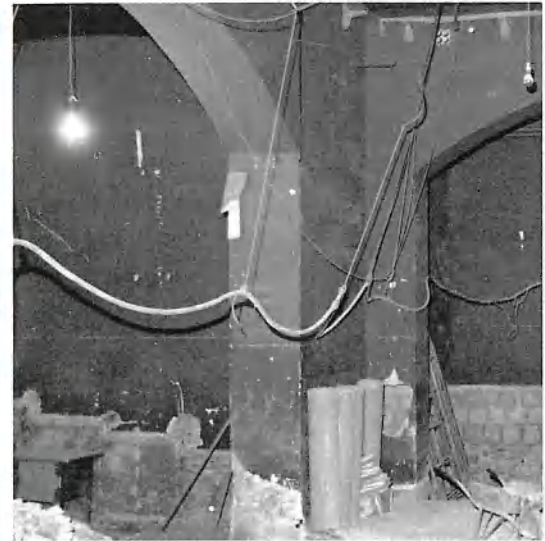
 BAR



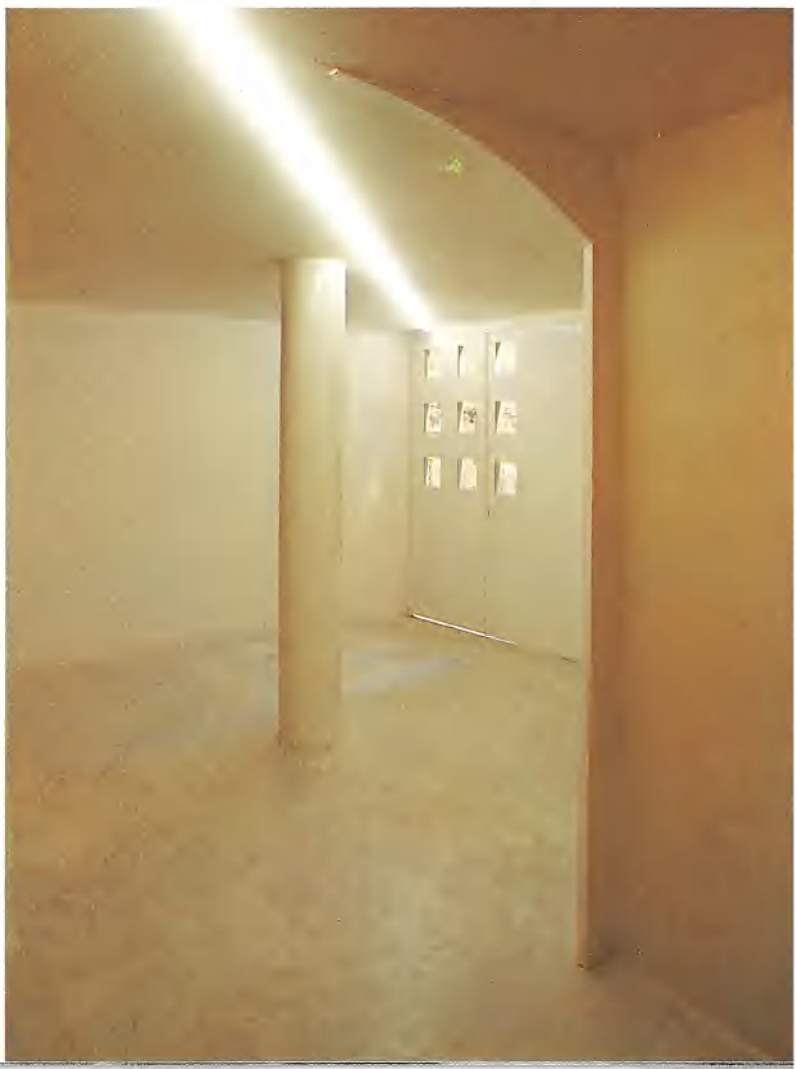
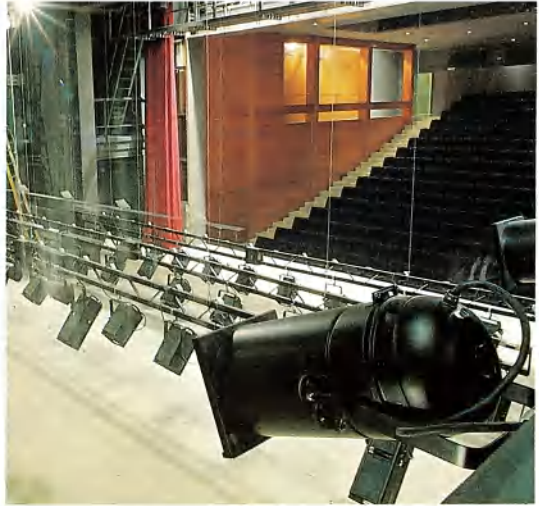
Sala Gran

La Sala Gran dels Teatres de l'Institut manté el dispositiu dels locals «a la italiana», amb una cabuda de 300 espectadors, 288 a la grada i 12 a les llotges laterals, especialment reservades als disminuïts físics. Amb quatre sortides d'emergència, la sala pot desallotjar-se en un temps rècord, i les mesures de seguretat compleixen tots els requisits tant a la sala com a l'escenari. Aquest té una superfície de 117 m², dels quals 80 són totalment practicables, dissenyat per a totes les prestacions tradicionals en aquesta disposició de l'espai escènic. L'embocadura té una amplada de 9,5 metres i una alçada de 5,40 metres i la fondària total de l'escenari és de 12,30 metres. Les espatlles de l'escenari tenen una superfície de 106 m² i el teler està a 7 metres d'alçada. El fossar té una superfície de 108 m². Pel que fa a dotacions, la Sala Gran està equipada amb una taula de llum de 160 Kw de potència màxima, informatitzada, amb 199 memòries i 72 canals. L'escenari i la sala disposen de 150 bases de connexió amb una potència normal de 131 Kw. Per al servei d'aquesta Sala hi ha dos camerins col·lectius per a 16 persones i 2 d'individuals més els corresponents serveis sanitaris.





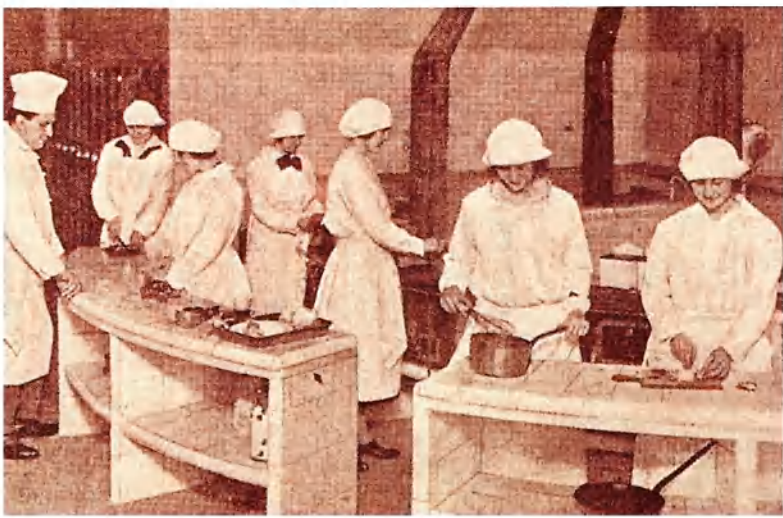






La Cuina

El dispositiu escènic de La Cuina ha reforçat el seu caràcter primitiu d'amfiteatre i conté 142 places. Disposa de dues sortides d'emergència i de sistemes de seguretat adients. L'escenari, circular i envoltat pels espectadors, té una superfície de 51 m², amb una alçada de 5 metres. L'embocadura té 6 metres d'amplada per 4 metres d'alçada i la fondària total de l'espai és de 6,60 metres. La Cuina està equipada amb una taula de llum de 84 Kw de potència màxima, amb 42 canals. L'espai disposa de 50 bases de connexió amb una potència normal de 50 Kw. Per als intèrprets que actüïn a La Cuina hi ha dos camerins col·lectius per a 12 persones amb els corresponents serveis sanitaris.



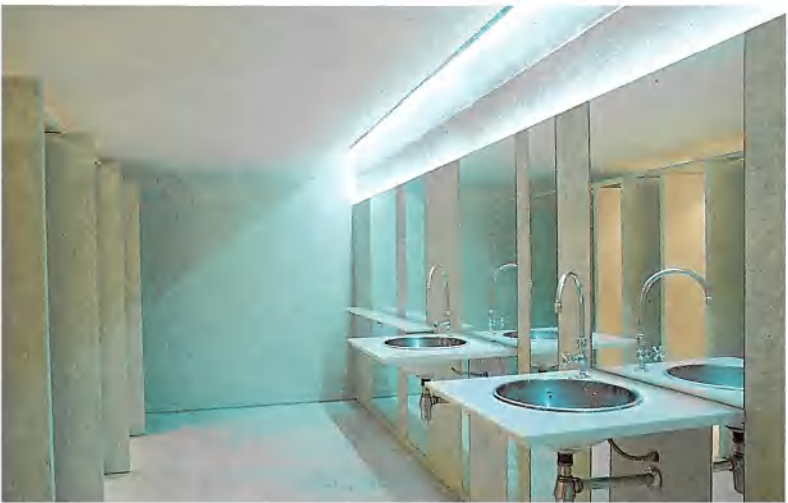




A més de les dues sales i els serveis corresponents a aquestes, el complex dels Teatres de l'Institut disposa d'un bar amb una superfície de 92 m², equipat amb magatzem, sanitaris, cuina, barra i taules. La Sala d'exposicions annexa, de 65 m², està equipada amb un carril d'il·luminació. Els accessos i el foyer unifiquen el conjunt i hi ha ubicades vitrines d'informació de les activitats dels locals i de la resta de teatres de Barcelona, taquilles per a la venda de localitats, oficina de gestió de les sales i serveis sanitaris per al públic. Sota la grada de la Sala Gran i en altres espais residuals hi ha magatzems amb una superfície total de 106 m².

Per a les necessitats del complex ha estat instal·lada una nova estació transformadora que subministra 250 Kw a la zona remodelada. A més hi ha una connexió de seguretat amb una segona companyia, amb una potència disponible de 40 Kw. Hi ha instal·lades senyalització i il·luminació d'emergència en totes les àrees i els quadres de protecció segueixen la normativa vigent.





*Arquitectes: Víctor ARGENTÍ
Daniel FREIXES
Vicente MIRANDA*

Aparellador: Manuel RUISÁNCHEZ

Empresa constructora: F. CLOSA ALEGRET, S.A.

Butaques: INDUSTRIAS FIGUERAS, S.A.

Il·luminació espectacular: KREMESA

*Supervisió: SERVEI DE CONSTRUCCIONS CIVILS
de la Diputació de Barcelona*

Disseny gràfic: SAURA-TORRENTE





TEATRES DE L'INSTITUT





TEATRES DE L'INSTITUT

Sant Pere més Baix, 7
Tel. 317 20 78
08003 BARCELONA